

# 使用說明書

**KSIST03**

無段式  
把手  
高度調整

側邊  
煞車把

腳煞車

三段式  
調節輪

座面  
折疊式

反光  
設計

拐杖架

## 標準扶手型步行車



水藍

衛部醫器陸輸壹字第003375號



鋁件  
塗裝

最大  
積載荷重  
**15kg**

最大使用者  
體重  
**100  
kg**



折疊時

### 超寬敞座面

座面空間寬敞達  
37公分。



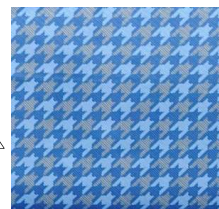
### 柔軟厚實坐墊

座面厚實柔軟  
的設計，久坐  
也不痛。



### 時尚設計

採用嶄新花  
紋設計。



型號	KSIST03			購買日期	年 月 日
J A N	4938765 005632			生產國	中國
組裝尺寸	寬505×長660×高830~895mm			材 質	本體：鋁合金(部分鋼) 座面·袋：聚酯纖維 前袋：尼龍
摺疊尺寸	寬505×長260×高800mm				
座面尺寸	寬370×長300×座面高455mm				
前輪直徑	170mm	後輪直徑	170mm	本體附屬品	-
重 量	約6.0kg			可選配件	-
收納袋容量	約30公升			注意事項	●行進時，請注意坡道、溝道、階梯等場所及砂·泥·水淤積處。 ●當坐在座位時，請務必煞車，確認左右後輪是否固定。 ●當坐在座位時，請勿推動車體。
內箱尺寸	寬505×長220×高795mm	商品箱入數	1台		
外箱尺寸	-	外箱入數	-		